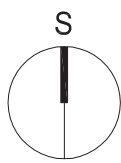


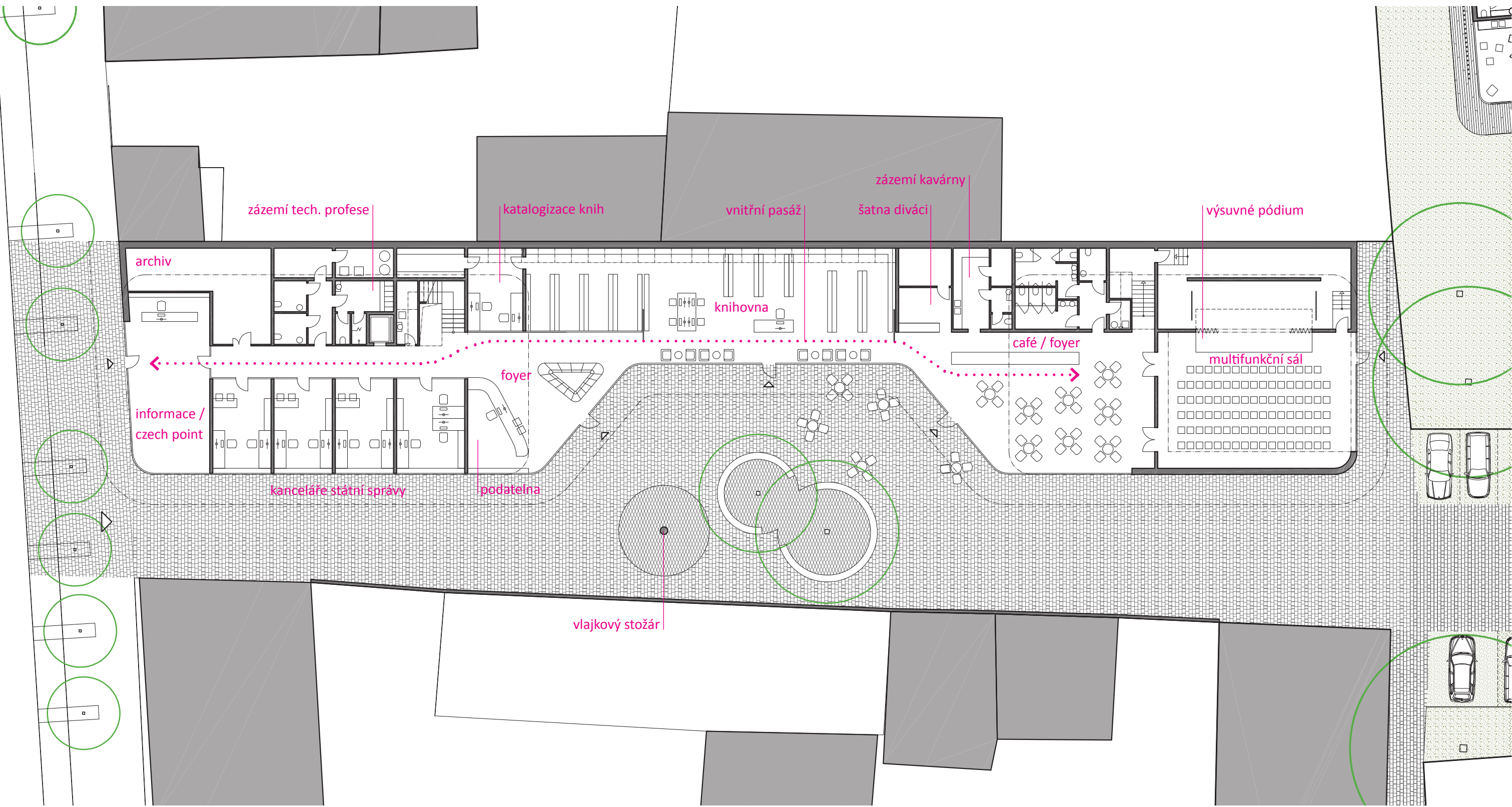
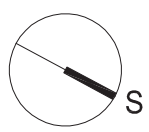


Situace 1/1500



VYUŽITÍ POZEMKŮ V CENTRU MĚSTA DOBŘICHOVICE

Půdorys 1.NP 1/250



Urbanistické řešení

Dobruška mají sice městský statut, ale jejich spíše nízkopodlažní zástavba harmonizuje s klidně meandrující Berounkou a podobně i život ve městě sám, na rozdíl od ostatních Pražských satelitů, se zdá být už dlouho pevně ukotven do jasně vymezeného vztahu – zámek vs. město.

Dobruška nemají klasické náměstí – mají právě Ulici 5. května, Zámek a řeku. Zástavba výškově kulminuje na křižovatce Palackého - 5.května, která je spolu s tranzitní Pražskou ulicí dopravně nejfrekventovanějším místem ve městě.

Budova radnice je potvrzením občanských výsad ve městě. Je nejenom symbolem občanské samosprávy, ale i administrativním centrem města. Je to frekventovaný úřad kam mnozí občané a návštěvníci města jít musí, a někteří i rádi chodí.

Tvar pozemku i záměr zadání prozrazuje vytvoření jakéhosi příčného náměstí - pasáže, propojující několik ulic v centru města. Zároveň však nová zástavba musí potvrzovat svoje místo v hlavní Ulici 5. května.

Proto kompozice nové zástavby počítá s dvojicí objektů – radnice a koncertní síně, které mezi sebou svírají náměstí – dvůr, ze kterého jsou organizovány všechny vstupy.

Podobně jako příklad zástavby Zámek/kaple i nový objekt Radnice opakuje schéma dvoru, do kterého se vejde z hlavního prostoru, a který nabízí vstupy do různých provozních jednotek. Protože ale budova Radnice vzniká v 21. století – nemusí už být opevněná, ale naopak je otevřena hlavní ulici, do které je situována hlavní fasáda s okny starosty i okny zasedací místnosti.